



## Sigma

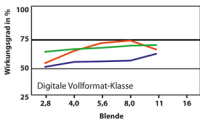
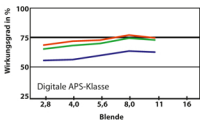
2,8/24-70 mm DG OS HSM Art

**OPTIK:** Auflösung: Gutes, übliches Verhalten im Vollformat mit Schwächen bei Offenblende. Maximal gute Werte durch Abblenden. Randabdarkung: Im VF/24 mm jeweils hoch. Verzeichnung: sehr deutlich bei 24 mm.

**MECHANIK:** Ausgezeichnet in Metall/Kunststoff mit Gummilippe verarbeitet. Zooming ausgezeichnet bedienbar. Filterfassung steht fest. Streulichtschutz sehr gut. Bildstabilisator.

## GESAMTWIRKUNGSGRAD

Brennweite - 24 mm - 40 mm - 70 mm

RANDABDUNKLUNG  
IN BLENDENSTUFEN

24 mm an APS, Blende 2,8/5,6: -0,52/-0,39  
40 mm an APS, Blende 2,8/5,6: -0,39/-0,23  
70 mm an APS, Blende 2,8/5,6: -0,42/-0,16  
24 mm an VF, Blende 2,8/5,6: -2,14/-1,63  
40 mm an VF, Blende 2,8/5,6: -1,32/-0,81  
70 mm an VF, Blende 2,8/5,6: -1,88/-0,84

## VERZEICHNUNG

24 mm an APS/VF: -1,5/-2,5 % (tonnenförmig)  
40 mm APS/VF: -0,1/0,2 % (tonnenförmig/kissenförmig)  
70 mm an APS/VF: 0,4/1,2 % (kissenförmig)

## LEISTUNGSPROFIL

OPTIK



## MECHANIK



## GESAMTEINDRUCK

Das sehr gute Sigma 2,8/24-70 mm DG OS HSM Art zeigt ziemlich ausgewogene Leistungen.



## Tamron

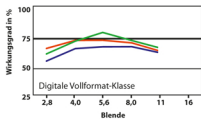
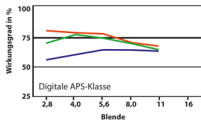
SP 2,8/24-70 mm DiVC USD G2

**OPTIK:** Auflösung: im Vollformat nur leichte Offenblendschwächen. Abblenden bringt gute bis sehr gute Werte. Randabdarkung: Im VF/24 mm/f/2,8 sehr deutlich bis stark und spontan. Verzeichnung: stark bei 24 mm.

**MECHANIK:** Ausgezeichnet in Metall/Kunststoff mit Gummilippe verarbeitet. Zooming ausgezeichnet bedienbar. Streulichtschutz gut bis sehr gut. Bildstabilisator, Zoom-Lock.

## GESAMTWIRKUNGSGRAD

Brennweite - 24 mm - 40 mm - 70 mm

RANDABDUNKLUNG  
IN BLENDENSTUFEN

24 mm an APS, Blende 2,8/5,6: -0,47/-0,38  
40 mm an APS, Blende 2,8/5,6: -0,30/-0,23  
70 mm an APS, Blende 2,8/5,6: -0,35/-0,15  
24 mm an VF, Blende 2,8/5,6: -2,29/-1,26  
40 mm an VF, Blende 2,8/5,6: -1,70/-0,82  
70 mm an VF, Blende 2,8/5,6: -1,83/-1,00

## VERZEICHNUNG

24 mm an APS/VF: -1,8/-3,1 % (tonnenförmig)  
40 mm APS/VF: 0,0/0,4 % (kissenförmig)  
70 mm an APS/VF: 0,4/1,1 % (kissenförmig)

## LEISTUNGSPROFIL

OPTIK



## MECHANIK



## GESAMTEINDRUCK

Der sehr guten VF-Auflösung des Tamron SP 2,8/24-70 mm G2 stehen starke Randabdarkung und Verzeichnung gegenüber.



## Tokina

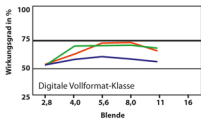
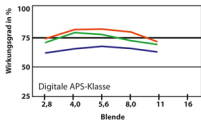
AT-X Pro 2,8/24-70 mm SD (IF) FX

**OPTIK:** Auflösung: Gute Werte im Vollformat nach Abblenden um eine (40 mm) bzw. zwei Stufen (24 mm), 70 mm nur mittel. Randabdarkung: Im VF/24 mm deutlich, spontan. Verzeichnung: typisch, deutlich bei 24 mm.

**MECHANIK:** Ausgezeichnet in Metall/Kunststoff mit Gummilippe verarbeitet. Zooming sehr gut bedienbar. Filterfassung steht fest. Streulichtschutz sehr gut bis ausgezeichnet.

## GESAMTWIRKUNGSGRAD

Brennweite - 24 mm - 40 mm - 70 mm

RANDABDUNKLUNG  
IN BLENDENSTUFEN

24 mm an APS, Blende 2,8/5,6: -0,34/-0,35  
40 mm an APS, Blende 2,8/5,6: -0,28/-0,20  
70 mm an APS, Blende 2,8/5,6: -0,35/-0,13  
24 mm an VF, Blende 2,8/5,6: -1,83/-1,29  
40 mm an VF, Blende 2,8/5,6: -1,06/-0,62  
70 mm an VF, Blende 2,8/5,6: -1,66/-0,83

## VERZEICHNUNG

24 mm an APS/VF: -1,5/-2,2 % (tonnenförmig)  
40 mm APS/VF: -0,1/0,1 % (tonnenförmig/kissenförmig)  
70 mm an APS/VF: 0,4/1,2 % (kissenförmig)

## LEISTUNGSPROFIL

OPTIK



## MECHANIK



## GESAMTEINDRUCK

Der fehlende Bildstabilisator im Tokina AT-X 2,8/24-70 mm Pro scheint sich optisch positiv auszuwirken.