



NIKON
NIKKOR Z 2/40 mm

OPTIK – Deutliche Fokussverschiebung beim Abblenden während manueller Fokussierung. Auflösung: sehr deutliche Offenblendeinschränkung, um eine Blende geschlossen gute, um zwei Stufen sehr gute Werte. Sehr guter idealer Blendenbereich. Randabblenkung: aufgeblendet sichtbar, abgeblendet gut bis sichtbar und zu den Ecken hin etwas unregelmäßig. Verzeichnung: gering tonnenförmig.

MECHANIK – Gut bis sehr gut in Kunststoff mit Kunststoff Bajonett gefertigt. Fokusring gut bis sehr gut bedienbar. Nahgrenze gut. Feststehende Kunststofffilterfassung. Streulichtschutz hervorragend. Blendenring mit abschaltbarer Rastung.



PANASONIC
LUMIX S 1,8/35 mm

OPTIK – Auflösung: angesichts der Lichtstärke mit normalem bis guter Offenblendeinschränkung. Mittlere Werte bei Offenblende, steigert sich auf gute bis sehr gute bei f/5,6. Ausgezeichneter idealer Blendenbereich. Randabblenkung: typischerweise sichtbar bei f/1,8, abgeblendet ausgezeichnet. Verzeichnung: praktisch voll korrigiert.

MECHANIK – Sehr gut in Kunststoff mit metallbeschichtetem Kunststoff-Bajonett und Dichtungsippe gefertigt. Gummierter Fokussiererring sehr gut bedienbar. Nahgrenze gut bis sehr gut. Feststehende Kunststofffilterfassung. Streulichtschutz sehr gut bis ausgezeichnet. Gegenlichtblende sehr gut.



SIGMA
2/35 mm DG DN C

OPTIK – Auflösung: bemerkenswert geringe Offenblendeinschränkung trotz hoher Lichtstärke. Aufgeblendet gute, um eine Stufe abgeblendet sehr gute Werte. Mehr als ausgezeichnete idealer Blendenbereich. Randabblenkung: für die hohe Lichtstärke üblich, bei offener Blende deutlich. Abgeblendet bleibt sie sichtbar. Verzeichnung: sichtbar.

MECHANIK – Ausgezeichnet in Metall mit Metallbajonett und Dichtungsippe gefertigt. Etwas schmaler Metall-Fokussiererring sehr gut bedienbar. Nahgrenze gut. Feststehende Metallfilterfassung. Streulichtschutz ausgezeichnet. Blendenring mit Drittelstufen-Rastung. Magnetscher Frontdeckel.



SONY
FE 1,4/35 mm GM

OPTIK – Auflösung: für die sehr hohe Lichtstärke typisch mit starkem Offenblendenfall, jedoch bereits guten Werten bei f/1,4. Ab f/2 ausgezeichnet. Mehr als ausgezeichnete idealer Blendenbereich. Randabblenkung: deutlich bei f/1,4, abgeblendet sehr gut. Verzeichnung: unüblich, weil leicht kissenformig, dennoch sehr gut.

MECHANIK – Sehr gut bis ausgezeichnet in Metall und Kunststoff mit Metallbajonett und Dichtungsippe gefertigt. Großzügiger Fokussiererring ausgezeichnet bedienbar. Nahgrenze gut. Feststehende Kunststofffilterfassung. Streulichtschutz gut bis sehr gut. Blendenring mit abschaltbarer Rastung.



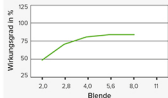
VILTROX
AF 1,8/35 mm Z

OPTIK – Merkfähige Fokussverschiebung beim Abblenden während manueller Fokussierung. Auflösung: deutliche Offenblendschwäche. Mittlere Werte bei Offenblende, steigert sich auf sehr gute bei f/3,5. Ausgezeichneter idealer Blendenbereich. Randabblenkung: für die hohe Lichtstärke üblich, bei offener Blende deutlich; bei f/3,5 perfekt korrigiert. Verzeichnung: unüblich, weil deutlich kissenformig.

MECHANIK – Ausgezeichnet in Metall mit Metallbajonett gefertigt. Großzügiger Fokussiererring ausgezeichnet bedienbar. Nahgrenze befriedigend. Feststehende Metallfilterfassung. Streulichtschutz sehr gut. Nicht rastender Blendenring. USB-Anschluss.

GESAMTWIRKUNGSGRAD

– Digitale Vollformatklasse



RANDABDUNKLUNG IN BLENDESTUFEN
40 mm an Vollformat, Blende 2,0/4,0: -1,2/-0,6

VERZEICHNUNG
40 mm an Vollformat: -0,6 % (tonnenförmig)

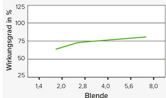
LEISTUNGSPROFIL

OPTIK **79%**

MECHANIK **75%**

GESAMTWIRKUNGSGRAD

– Digitale Vollformatklasse



RANDABDUNKLUNG IN BLENDESTUFEN
35 mm an Vollformat, Blende 1,8/3,5: -1,1/-0,1

VERZEICHNUNG
35 mm an Vollformat: -0,1 % (tonnenförmig)

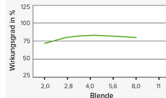
LEISTUNGSPROFIL

OPTIK **88%**

MECHANIK **84%**

GESAMTWIRKUNGSGRAD

– Digitale Vollformatklasse



RANDABDUNKLUNG IN BLENDESTUFEN
35 mm an Vollformat, Blende 2,0/4,0: -1,6/-0,9

VERZEICHNUNG
35 mm an Vollformat: -1,1 % (tonnenförmig)

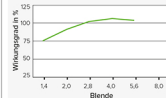
LEISTUNGSPROFIL

OPTIK **81%**

MECHANIK **94%**

GESAMTWIRKUNGSGRAD

– Digitale Vollformatklasse



RANDABDUNKLUNG IN BLENDESTUFEN
35 mm an Vollformat, Blende 1,4/2,8: -1,5/-0,5

VERZEICHNUNG
35 mm an Vollformat: 0,7 % (kissenförmig)

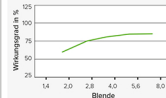
LEISTUNGSPROFIL

OPTIK **91%**

MECHANIK **89%**

GESAMTWIRKUNGSGRAD

– Digitale Vollformatklasse



RANDABDUNKLUNG IN BLENDESTUFEN
35 mm an Vollformat, Blende 1,8/3,5: -1,1/-0,0

VERZEICHNUNG
35 mm an Vollformat: 1,9 % (kissenförmig)

LEISTUNGSPROFIL

OPTIK **81%**

MECHANIK **86%**

foto **8,22** **SEHR GUT**
GESAMTEINDRUCK – Die Leistungen des Nikon Nikkor Z 2/40 mm sind vergleichsweise schwach.

foto **8,22** **SUPER**
GESAMTEINDRUCK – Das Panasonic Lumix S 1,8/35 mm erreicht ganz knapp das „Super“-Siegel.

foto **8,22** **SUPER**
GESAMTEINDRUCK – Ausgewogene Optik und sehr starke Mechanik zeigt das Sigma 2/35 mm DG DN C.

foto **8,22** **SUPER**
GESAMTEINDRUCK – Eine hervorragende Optik beschert dem lichtstärken Sony FE 1,4/35 mm GM die Höchstnote.

foto **8,22** **SEHR GUT**
GESAMTEINDRUCK – Neben einiger Schwächen wartet das Viltrox AF 1,8/35 mm Z auch mit Stärken auf.